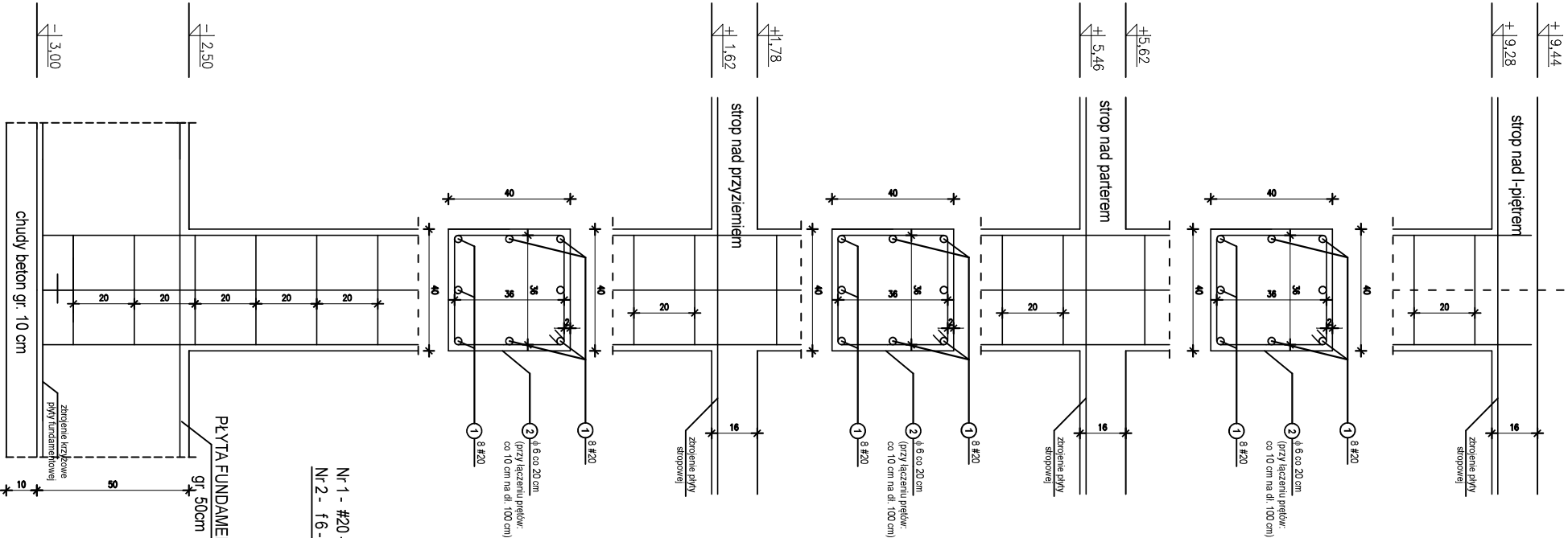


POZ-S1 SKUP 40x40 - SZT. 2

SKALA 1:20



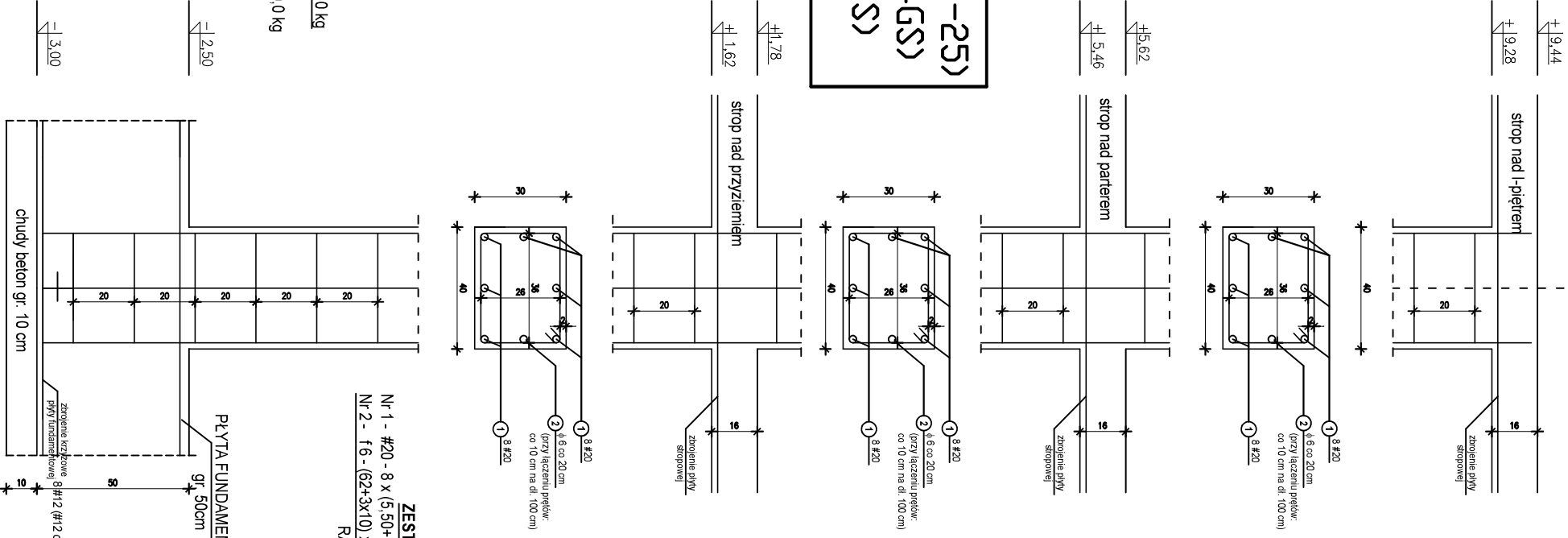
BETON C20/25 (B-25)
STAL
A-III (34GS)
A-D (ST0S)

ZESTAWIENIE STALI:
Nr 1 - #20 - 8 x (5.50+0.50+5.00+5.00) x 2.466 = 315.0 kg
Nr 2 - f6 - (62+3x10) x (0.36 x 2 + 0.36 x 2) x 0.222 = 30.0 kg
RAZEM: - #20 315.0 kg
- f6 30.0 kg

PLYTA FUNDAMENTOWA
gr. 50cm
- #20 - 315.0 kg x 2 szt. = 630.0 kg
- f6 - 30.0 kg x 2 szt. = 60.0 kg

POZ-S2 SKUP 30x40 - SZT. 6

SKALA 1:20



ZESTAWIENIE STALI:
Nr 1 - #20 - 8 x (5.50+0.50+5.00+5.00) x 2.466 = 315.0 kg
Nr 2 - f6 - (62+3x10) x (0.36x2 + 0.26x2) x 0.222 = 25.0 kg
RAZEM: - #20 315.0 kg
- f6 25.0 kg

PLYTA FUNDAMENTOWA
gr. 50cm
- #20 - 315.0 kg x 6 szt. = 1890.0 kg
- f6 - 25.0 kg x 6 szt. = 150.0 kg



TEMAT OPRACOWANIA/OBIEKT:

PROJEKT KONSTRUKCYJNO-BUDOWLANY
ROZBUDOWA I PRZEBUDOWA BUDYNKU
PUBLICZNEJ SZKOŁY PODSTANOWEJ IM. JANA BRZECZHNWY
ZLOKALIZOWANEJ NA DZIAŁKACH NR 623, 624
I CZĘŚĆ DZIAŁKI 546/6 POŁOŻONYCH
W MIEJSCOWOŚCI GOSPRZYDOWA NR 166
GMINA GNOJNIK, POWIAT BRZESKI

TYTUL RYSUNKU:

POZ-S1 SKUP 40x40 - 2 SZT.
POZ-S2 SKUP 30x40 - 6 SZT.

INWESTOR/WŁAŚCICIEL:

GMINA GNOJNIK

ADRES:

GNOJNIK 363, 32-364 GNOJNIK
GMINA GNOJNIK, POWIAT BRZESKI



KONSTRUKCJA:

PROJEKTANT: mgr inż. Tomasz Pawlikowicz
NR UPR.: MAP/0133/POK/09; MAP/0366/OwOK/10

SPRAWDZAJĄCY: inż. Stanisław Ablewicz
NR UPR.: 887W/76, WBDP-NB-8346/2007, UAN-1-7343/94

UWAGI:

- WYMIARY SPRAWDZIĆ NA BUDOWIE

- ROZPATRYWAĆ ŁĄCZNIE Z WSKAZANIMI BRANŻAMI



BRANŻA:

KONSTRUKCJA

DATA:

06.2024

NR RYS.:

14